



**【鑫期汇】有色周报0315：聚焦中东局势，铝系延续上涨，其他有色普跌；周五夜盘沪铜跌破十万整数关**

**一、有色期货价格周统计**

表1国内有色期货价格涨跌

项目	本期	上期	变化值	变化百分比
沪铜	100310	101050	-740	-0.73%
沪铝	24960	24715	245	0.99%
铝合金	23655	23280	375	1.61%
氧化铝	2956	2832	124	4.38%
沪锌	24140	24260	-120	-0.49%
沪铅	16535	16715	-180	-1.08%
沪镍	136930	137140	-210	-0.15%
不锈钢	14190	14205	-15	-0.11%
沪锡	374110	393660	-19550	-4.97%

数据来源：Wind、华鑫期货研究所 注：国内期货交易单位是元/吨

表2 LME和COMEX有色期价变化

项目	本期	上期	变化值	变化百分比
COMEX铜	5.68	5.8375	-0.1625	-2.78%
LME铜	12781	12862	-81.50	-0.63%
LME铝	3440	3446	-6.50	-0.19%
LME锌	3296	3298	-2.00	-0.06%
LME铅	1908	1953	-45.50	-2.33%
LME镍	17266	17469	-203.00	-1.16%
LME锡	47015	49945	-2,930.00	-5.87%

数据来源：Wind、华鑫期货研究所 注：LME单位是美元/吨、COMEX铜单位是美元/磅



表3 上海交易所所有色库存周变化

项目	本周	上周	周度变化值	周度变化百分比
SHFE铜	433,458	425,145	8,313	1.96%
SHFE铝	416,425	394,498	21,927	5.56%
SHFE锌	147,348	134,921	12,427	9.21%
SHFE铅	76,049	66,829	9,220	13.80%
SHFE镍	63,681	61,769	1,912	3.10%
SHFE锡	12,514	11,663	851	7.30%

数据来源：Wind、华鑫期货研究所 注：国内交易所库存单位是吨

表4 LME和COMEX有色库存周变化

项目	本周	上周	周度变化值	周度变化百分比
LME铜	311825	284325	27500	9.67%
COMEX铜	591645	597938	-6293	-1.05%
LME铝	445300	456875	-11575	-2.53%
LME锌	97900	94975	2925	3.08%
LME铅	284500	285900	-1400	-0.49%
LME镍	284658	287550	-2892	-1.01%
LME锡	8775	7775	1000	12.86%

数据来源：Wind、华鑫期货研究所 注：LME库存单位是吨 COMEX库存单位是短吨

表5 内盘铜现货升贴水参考

项目	本周	上周	周度变化值
沪铜现货升贴水	70	-80	150
沪铝现货升贴水	-150	-120	-30
沪锌现货升贴水	-165	-125	-40
沪铅现货升贴水	-190	-175	-15
沪镍现货升贴水	-4310	-4820	510
沪锡现货升贴水	1750	1150	600

数据来源：Wind、华鑫期货研究所 注：单位是元/吨

表6 外盘铜现货升贴水

项目	本周	上周	周度变化值
LME铜(0-3)	-102.70	-44.86	-57.84
LME铝(0-3)	30.83	47.40	-16.57
LME锌(0-3)	-42.63	-25.77	-16.86
LME铅(0-3)	-47.55	-42.91	-4.64
LME镍(0-3)	-209.22	-197.48	-11.74
LME锡(0-3)	-44.00	-120.00	76.00

数据来源：Wind、华鑫期货研究所 注：单位是美元/吨

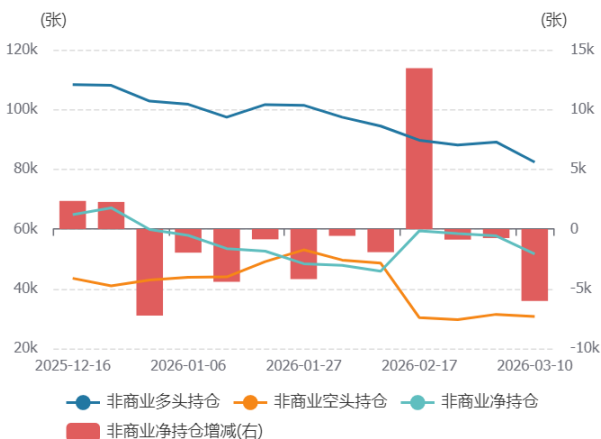


表 7 COMEX 铜基金净持仓

项目	2026/3/10	2026/3/3	周度变化值	周度变化百分比
COMEX铜基金净持仓	51666	57681	-6015	-10.43%

数据来源：Wind、华鑫期货研究所

非商业持仓



非商业净持仓季节性分析



图1：COMEX基金净多与COMEX铜价 数据来源WIND

二、汇率和利率

表8 汇率和利率

项目	本周	上周	周度变化值
离岸人民币	6.9077	6.9093	-0.0016
美元指数	100.5040	98.9558	1.5482
美元兑日元	159.7360	157.8005	1.9355
美10年债收益率	4.2800	4.1500	0.1300

数据来源：Wind、华鑫期货研究所

三、分析及展望，

综述：

本周继续延续上周的特点，除铝系（氧化铝、铝和铝合金）以外，其他有色均下跌，文华有色指数下跌0.98%，各有色中沪锡下跌近5%，继续领跌有色；沪铜下跌0.73%；而沪铝上涨0.99%，铝合金上涨1.61%，氧化铝上涨4.38%。周五夜盘交易阶段，有色普跌，其中沪铜主力合约跌破10万整数关。

本周市场焦点依旧是中东局势，一周原油剧烈震荡，对有色影响明显，当原油上涨的阶段，除铝系以外的有色均处于弱势，而当原油价格回落的时候，除铝系以外的有色普遍企稳反弹。与上周情况基本一致，铝系由于冶炼成本提高和供应链中断而获得了风险溢价，而其他有色却因为预计经济下行而面临回落压力。由于石油美元和原油价格上涨预期提升了通胀，美联储降息预期下降，美元指数走强，对有色也形成了较大压力。下周市场仍将继续聚焦中东局势，基于地缘政治发展的高度不确定性，建议投资者谨慎交易和适当下调杠杆率。



图2: 美元指数 数据来源 WIND

### 【铜】

本周沪铜震荡偏弱，交易重心下移，周五主力4月合约收100310，较上周五下跌740，跌幅0.73%。持仓总量减少接近5000手，资金小幅流出。周五夜盘沪铜主力4月合约跌破10万整数关。市场继续聚焦于中东局势，原油的涨跌往往与铜形成一定的负相关性。

本周上期所库存和LME库存继续大幅增加，再创本轮新高，而COMEX铜库存小幅减少。LME现货对三个月期价从上周五贴水44.86美元/吨扩大至贴水102.70美元/吨，而最新铜精矿加工费TC为负60.2美元/干吨，再创新低。

下周市场的焦点仍将是中东局势，谨防危机继续外溢，这将对铜价利空，夜盘交易阶段，沪铜跌破60日均线重要支撑，短期转弱。

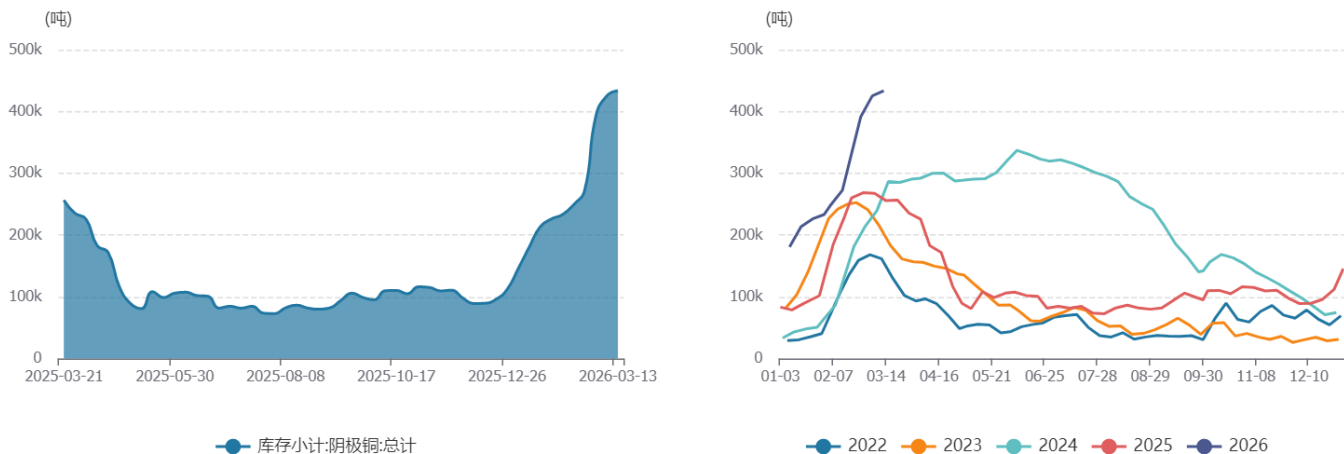


图3: SHFE铜库存 数据来源WIND



图4: 国内铜社会库存 数据来源MS

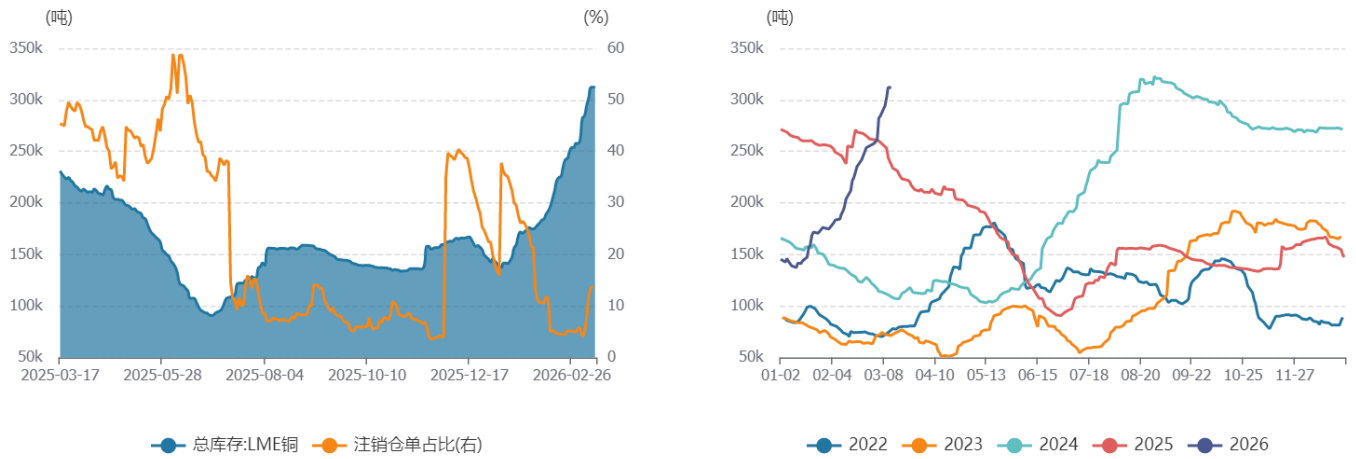


图5: LME铜库存 数据来源WIND

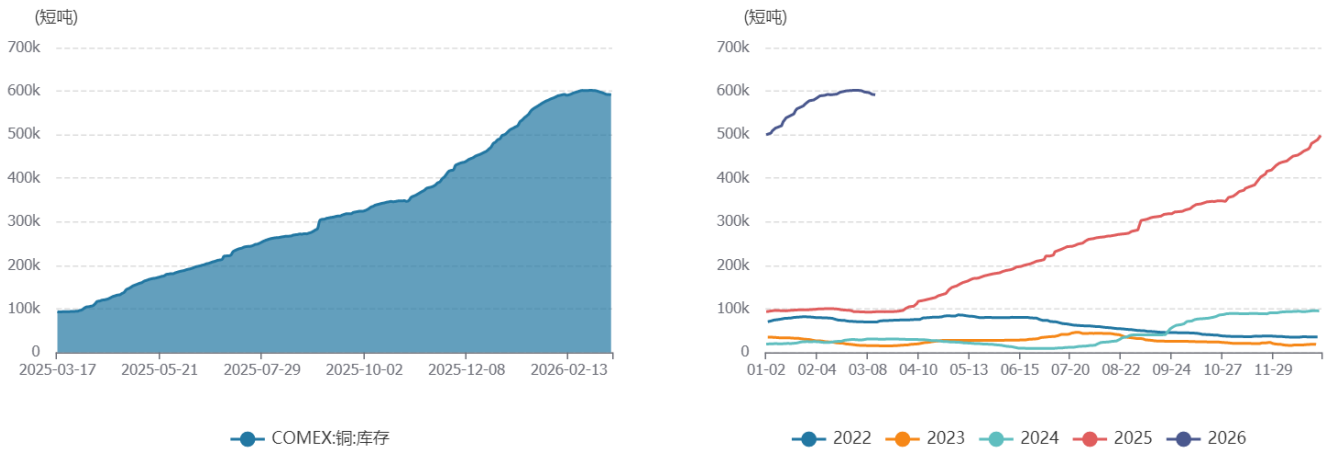


图6: COMEX铜库存 数据来源WIND



图7：铜精矿加工费TC 数据来源WIND

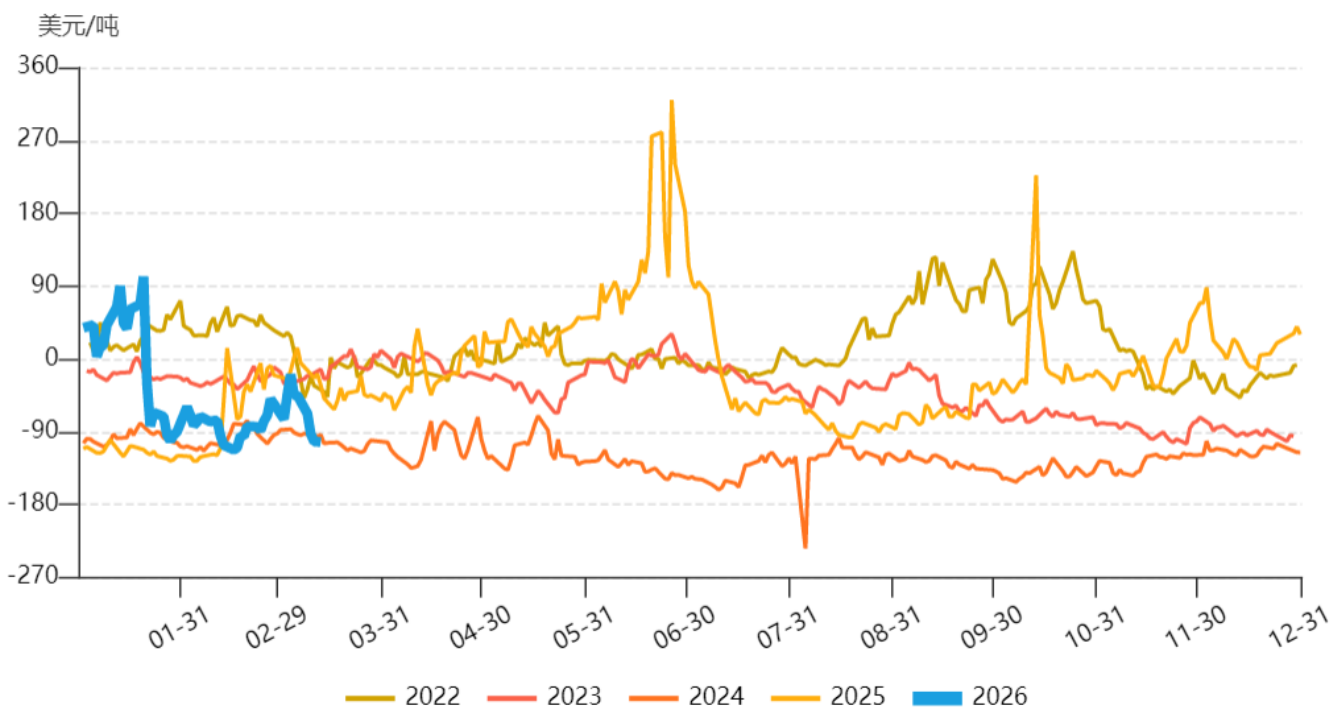


图8：LME铜（0-3）数据来源WIND



【铝】

得益于中东紧张局势引发的供应链中断和能源价格上涨推升铝冶炼成本提高。本周铝系（氧化铝、铝和铝合金）继续集体上涨。周五沪铝主力5月合约、铝合金主力5月合约和氧化铝主力5月合约分别收盘于25070、23725和2956，分别较上周五上涨285、380和124，涨幅分别为1.15%、1.63%和4.38%。本周沪铝持仓总量增加1.2万余手至68.9万手，资金继续流入。周五夜盘，铝系走势分化，铝和铝合金调整，氧化铝延续强势。

本周上期所铝库存继续增加，而LME铝库存回落，LME铝（0-3）从升水47.60美元/吨降至30.83美元/吨。

沪铝得益于中东地缘政治风险溢价，本周铝价与原油价格较为同步。但需注意经济下行的预期对价格的反噬作用也会在铝中有所体现。下周建议继续关注中东局势的变化，由于供应链的中断和国内“反内卷”的预期，近期可重点关注氧化铝，期价格波动弹性或更大。

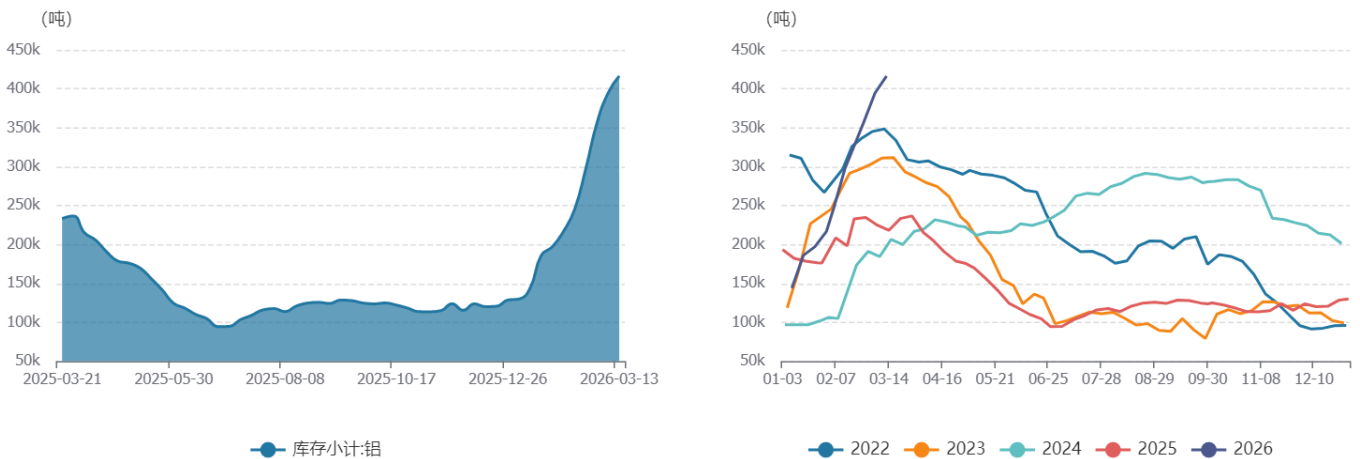


图9：SHFE铝库存 数据来源WIND

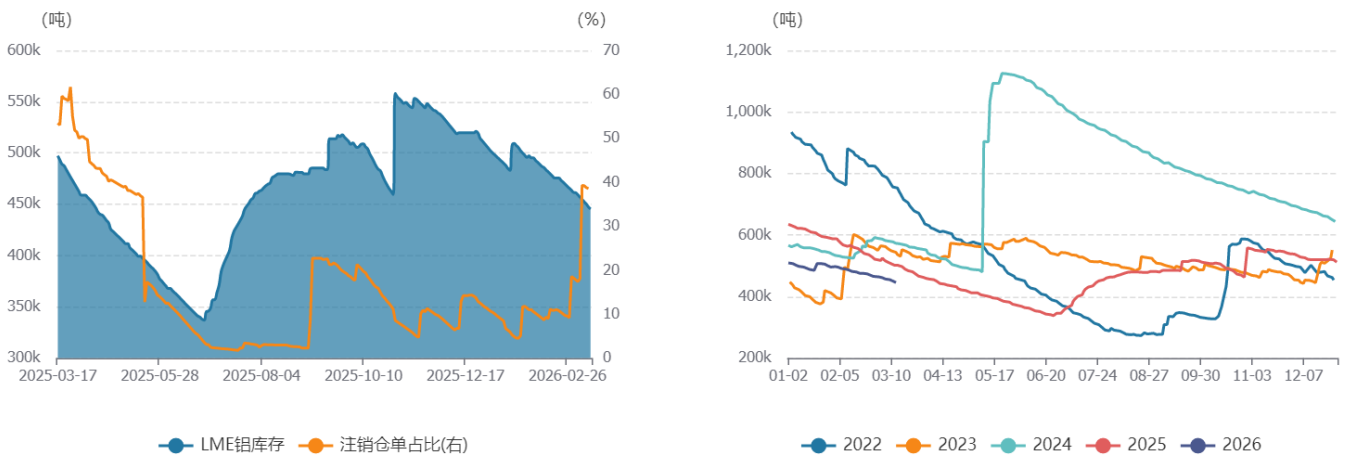


图10：LME铝库存 数据来源WIND

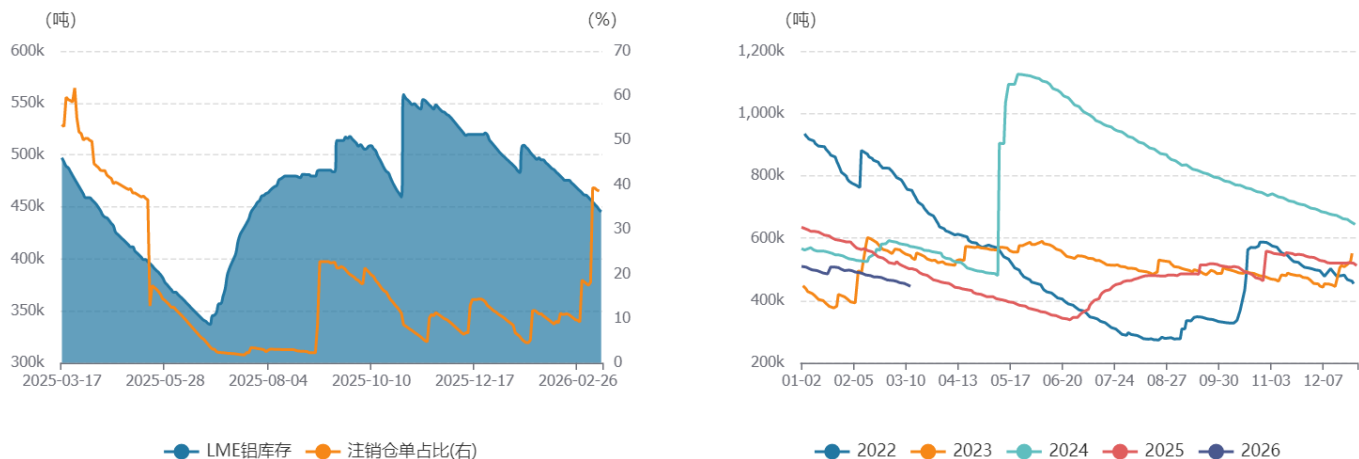


图11：国内铝社会库存 数据来源MS

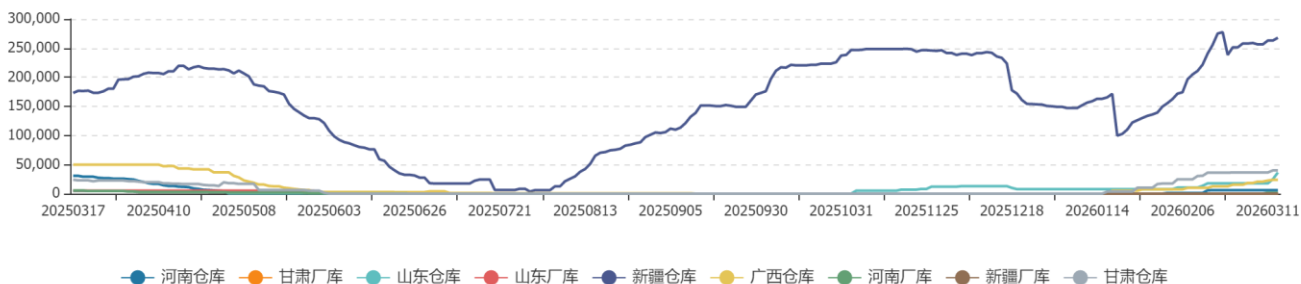


图12：上期所氧化铝仓单 数据来源MS

【铅锌】

本周铅震荡下行，周五主力4月合约收16555，较上周五收盘时下跌220，跌1.31%，持仓总量增加2.8万余手至14.2万手，创24年8月以来新高，主动性抛盘明显。周五夜盘，沪铅继续下行，主力4月合约创去年4月上旬以来新低。同期沪锌主力4月收24140，较上周五下跌120，跌幅0.49%，周五夜盘小幅下行。

下周市场焦点仍是中东局势，若风险继续外溢，原油价格再创新高，对有色普遍利空，包括铅锌，铅锌期间交易中心将继续下移。

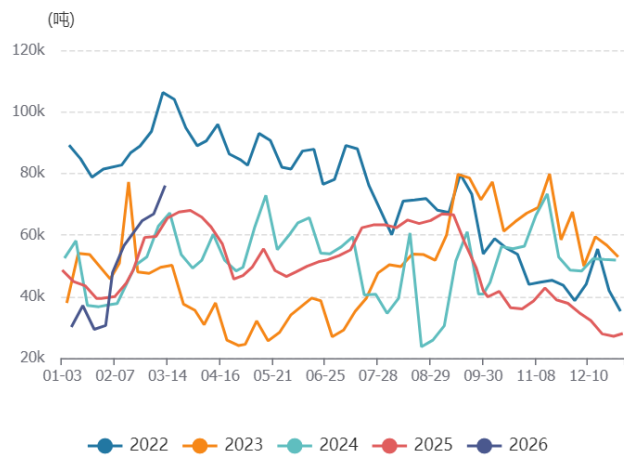
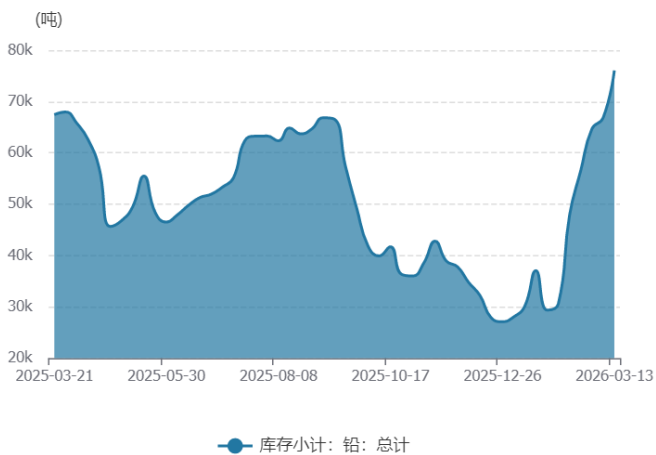


图13: SHFE铅库存 数据来源WIND

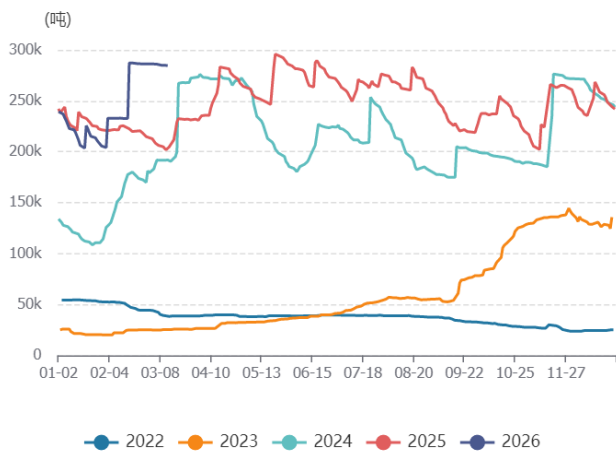
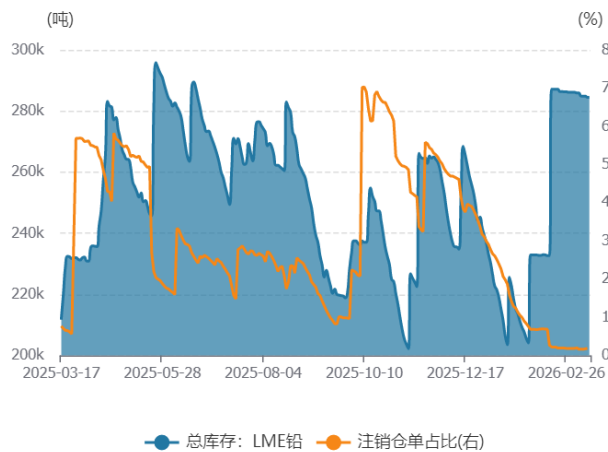


图14: LME铅库存 数据来源WIND

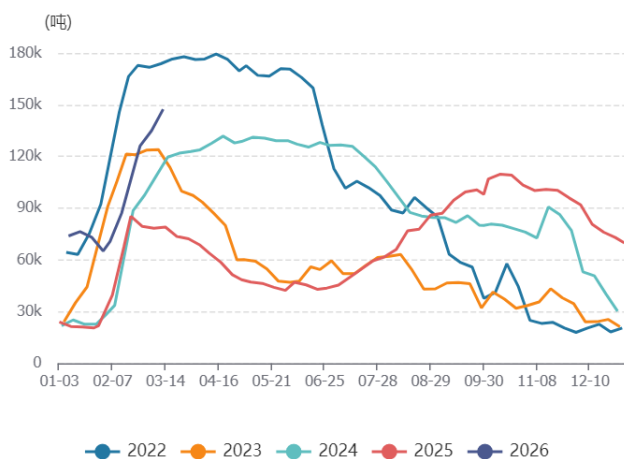
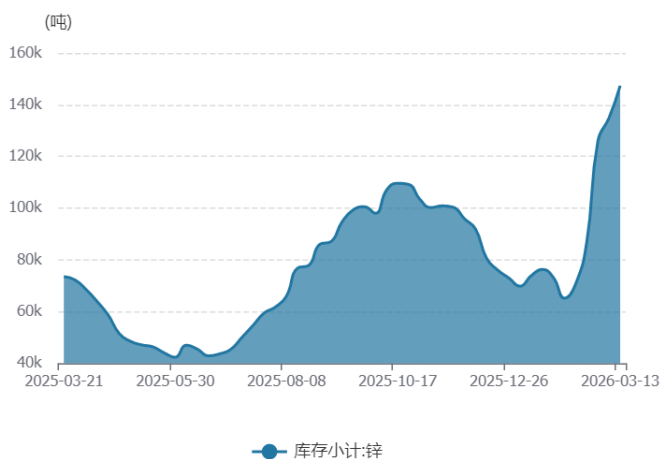


图15: SHFE锌库存 数据来源WIND

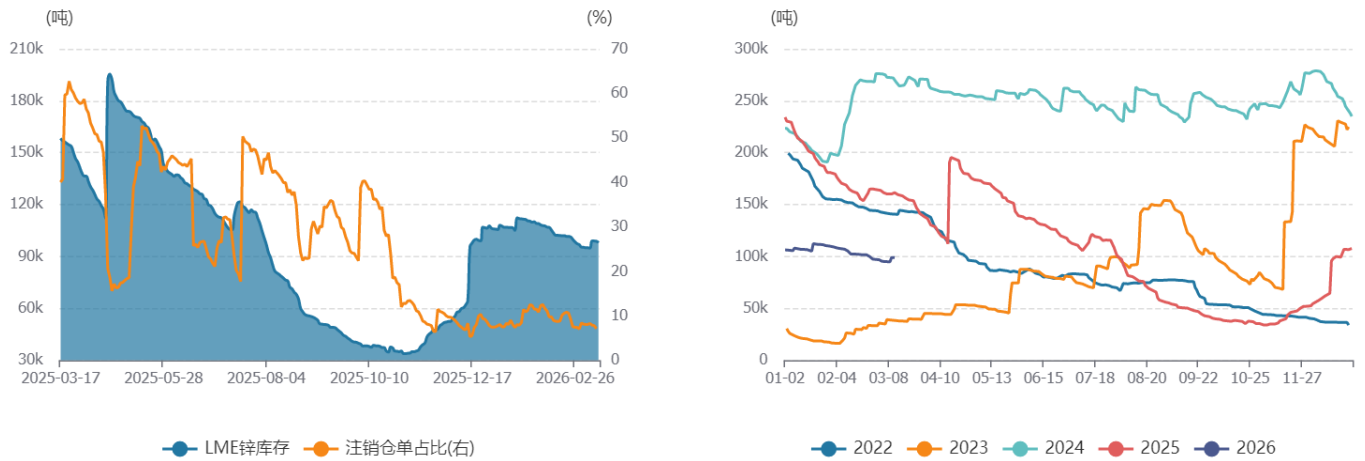


图16: LME锌库存 数据来源WIND

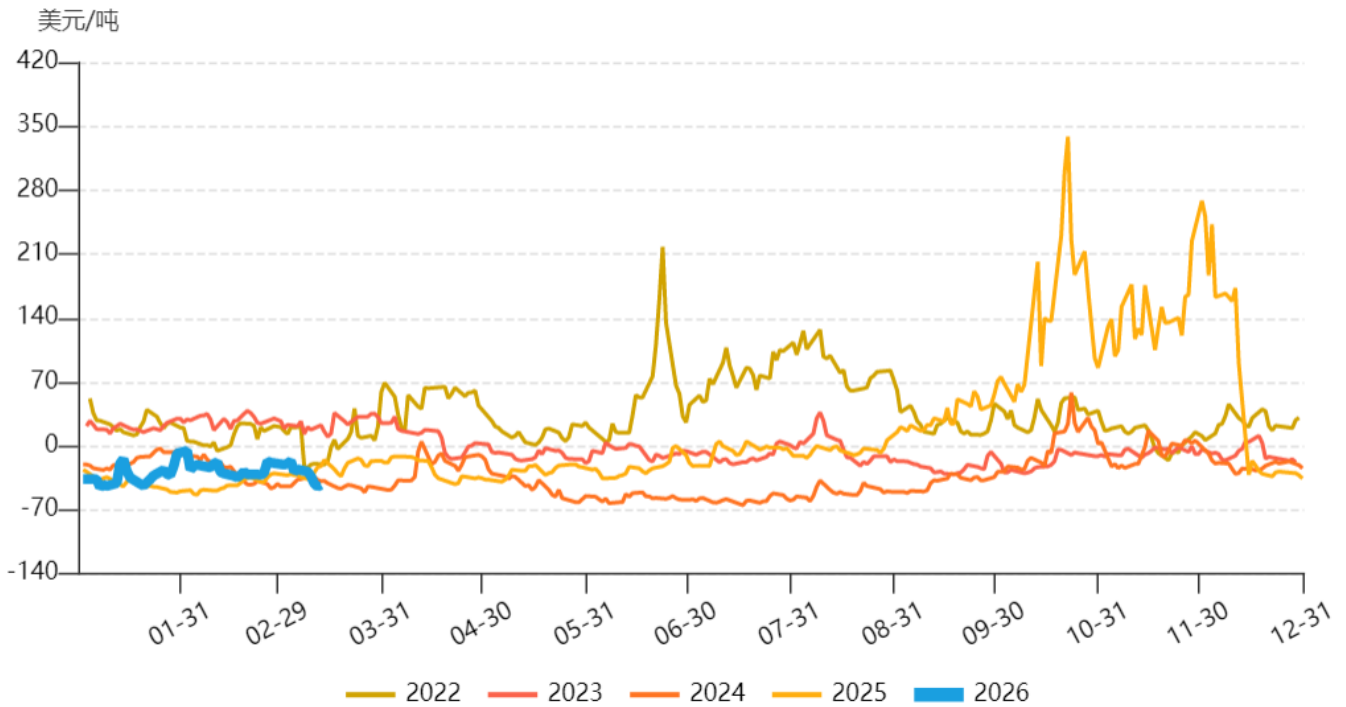


图17: LME锌（0-3） 数据来源WIND

【镍锡】

沪镍	136930	137140	-210	-0.15%
不锈钢	14190	14205	-15	-0.11%
沪锡	374110	393660	-19550	-4.97%

数据来源: WIND, 华鑫期货研究院, 注: 同品种合约不同月份合约

本周沪镍震荡, 周五主力5月合约收136930, 较周五收盘下跌210, 跌幅0.15%, 持仓总量增加2600余手, 资金小幅流入。周五夜盘交易阶段, 沪镍震荡下行。



本周沪锡继续领跌有色，周五主力4月合约收374110，较上周五收盘下跌19550，跌幅4.97%，持仓总量减少3700余手，资金继续外流。周五夜盘继续震荡下行。

本周锡镍市场的焦点依然是中东局势，在原油价格持续上行的背景下，对于经济前景的悲观预期导致了锡价的回落，而镍相对抗跌，原油价格上涨对新能源需求端有一定的需求预期。

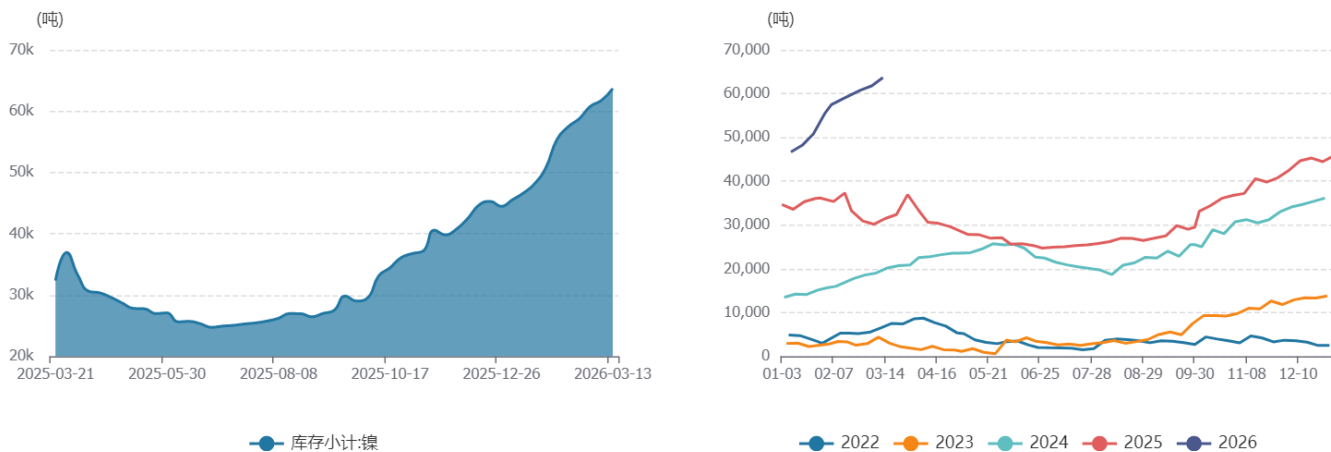


图18: SHFE镍库存 数据来源WIND

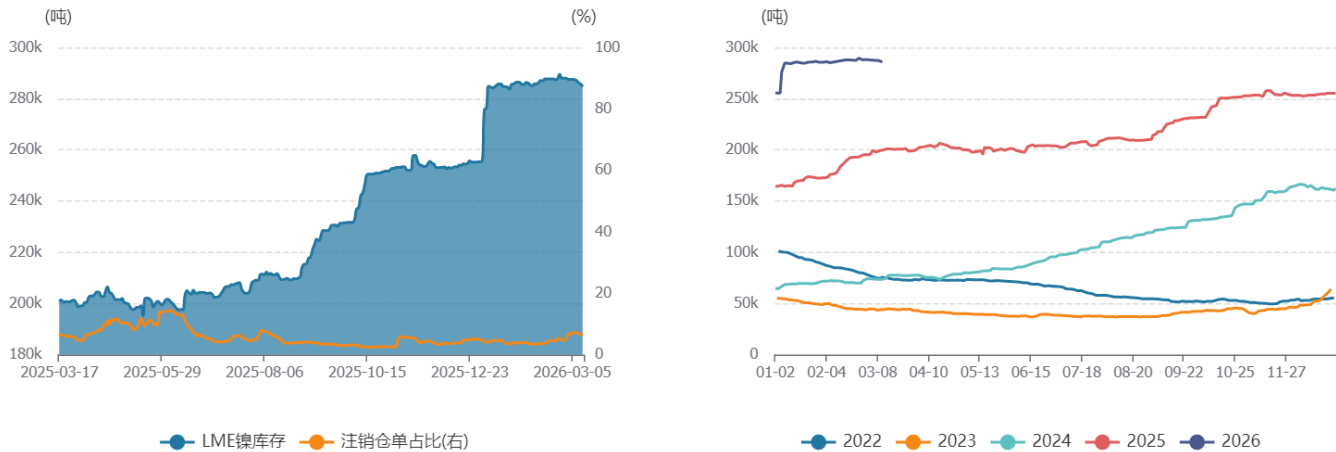


图19: LME镍库存 数据来源WIND

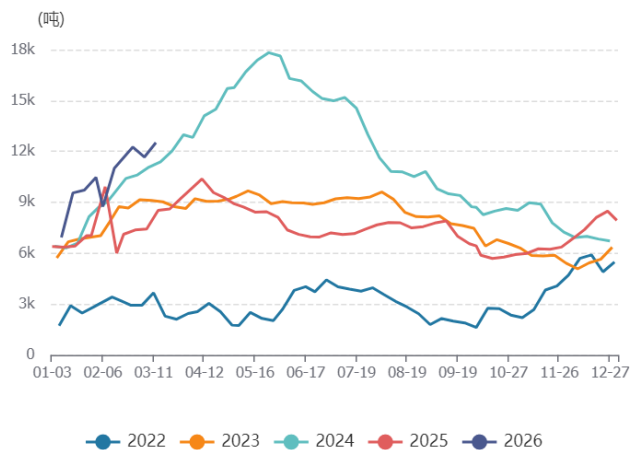


图20: SHFE锡库存 数据来源WIND

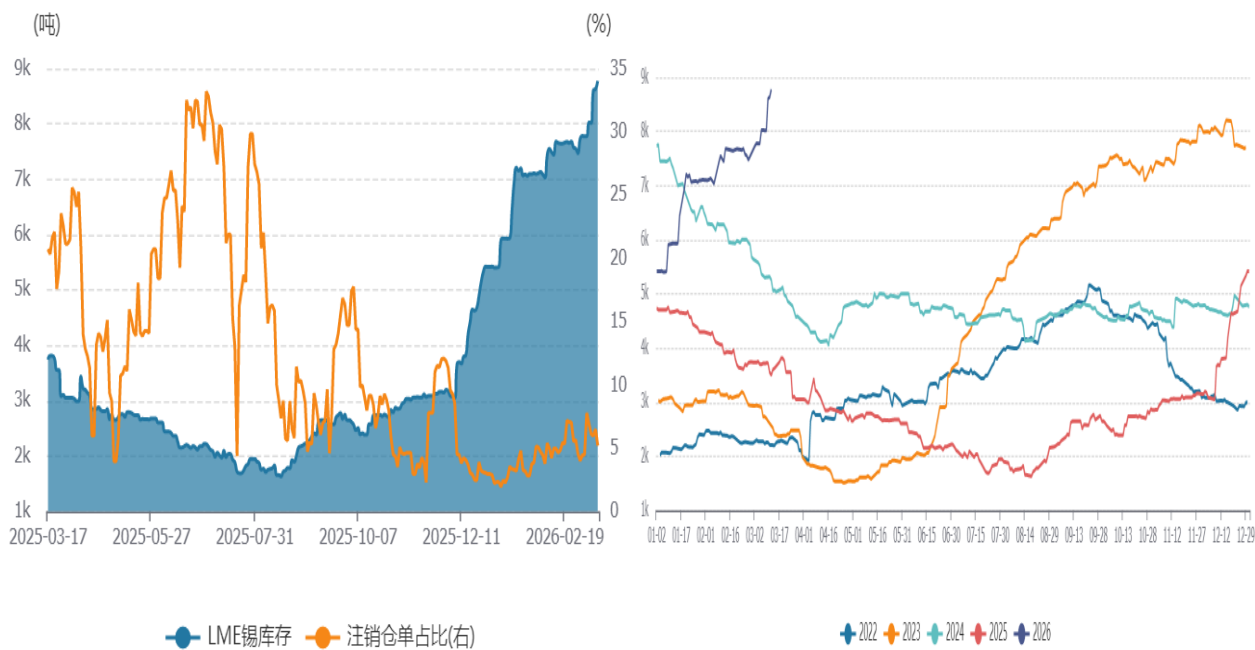


图21: LME锡库存 数据来源WIND

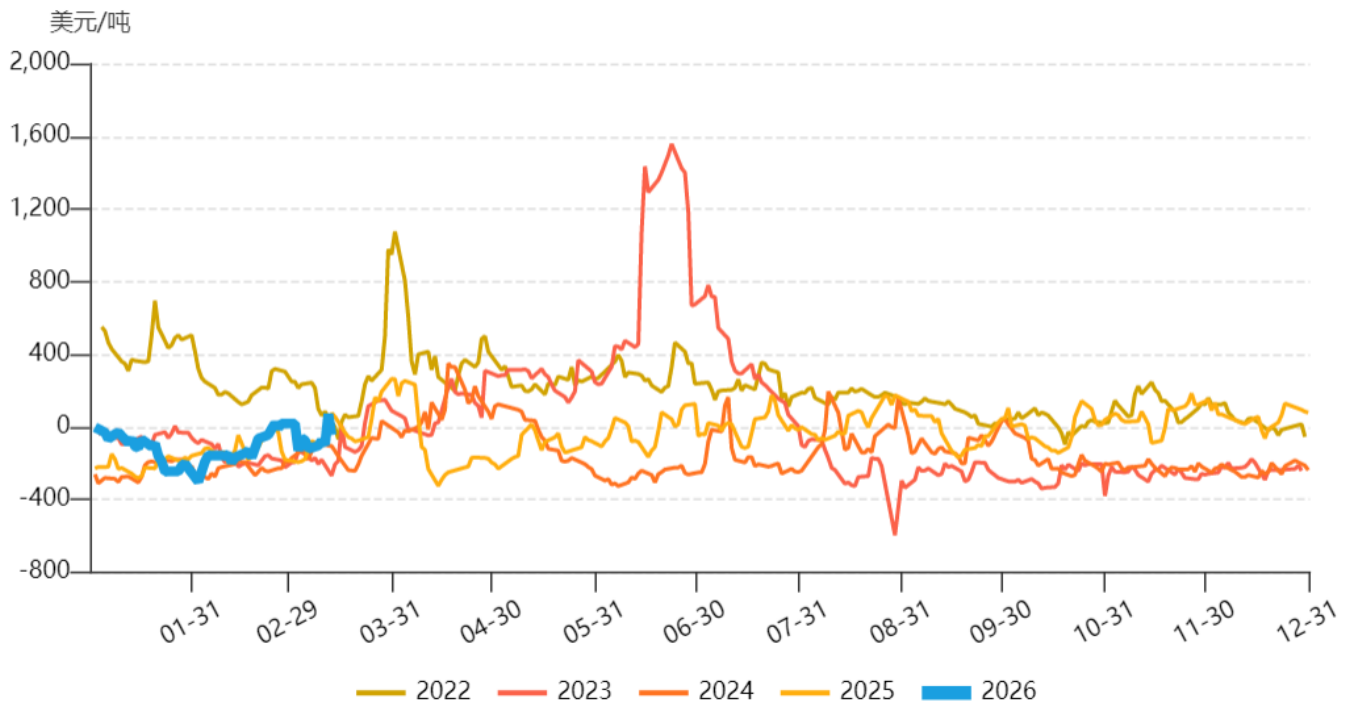


图22: LME锡 (0-3) 数据来源WIND



## 注意事项

本文中的信息均来源于公开资料，华鑫期货研究所及相关研究人员力求准确可靠，但对这些信息的准确性及完整性不作任何保证。我们已力求文章内容客观、公正，但文章中的信息与所表达的观点不构成所述期货买卖的出价或询价的依据，该等信息、意见并未考虑到获取本文人员的具体投资目的、财务状况以及特定需求，在任何时候均不构成对任何人的个人推荐。对于依据或者使用本文所造成的一切后果，华鑫期货及其关联人员均不承担任何法律责任。

本文中的资料、意见、预测均只反映文章初次发布时的判断，可能会随时调整。该等意见、评估及预测无需通知即可随时更改。华鑫期货没有将此意见及建议向文章所有接收者进行更新的义务。本文仅供内部参考交流使用，不构成投资建议。如未经授权，私自转载或转发本文，所引起的一切后果及法律责任由私自转载或转发者承担。华鑫期货将保留随时追究其法律责任的权利。

华鑫期货研究所立足诚信和专业，秉承“高效研究创造价值”的理念，深谙“见微知著臻于至善”的投研内核，并基于宏观、产业、市场风偏和估值构建“四维一体”决策模型，助力各类客户包括产业型客户和交易型客户的成长。

章孜海

期货从业资格：F03117293

投资咨询资格：Z0019353

邮箱：zhangzh@shhxqh.com

华鑫期货有限公司

地址：上海市徐汇区云锦路277号9F、10F（电梯楼层10F、11F）

邮编：200000

电话：400-186-882



华鑫期货



华鑫研究

